

แบบรายงานการประเมินความพึงพอใจของนักเรียน
ต่อการจัดการเรียนการสอนด้วยเทคโนโลยีโลกเสมือนจริง (METaverse)

ประจำปีการศึกษา 2566

โรงเรียนสาธิตเทศบาลวัดเพชรรังริก
ก้าวหน้าวิชาการ บนพื้นฐานคุณธรรม
SMT.P.



PETCHARIK

METaverse FOR ALL



แบบรายงานการประเมินความพึงพอใจของนักเรียน
ต่อการจัดการเรียนการสอนด้วยเทคโนโลยีโลกเสมือนจริง(METAVERSE)
โรงเรียนสาธิตเทศบาลวัดเพชรจริก
ปีการศึกษา 2566

เทศบาลนครนครศรีธรรมราช

รายงานผลการประเมินความพึงพอใจของนักเรียน
ต่อการจัดการเรียนการสอนด้วยเทคโนโลยีโลกเสมือนจริง (METaverse)
โรงเรียนสาธิตเทศบาลวัดเพชรจริก
ปีการศึกษา 2566

จากการประเมินความพึงพอใจของนักเรียนต่อการจัดการเรียนการสอนด้วยเทคโนโลยีโลกเสมือนจริง (METaverse) โรงเรียนสาธิตเทศบาลวัดเพชรจริก ปีการศึกษา 2566 มีวัตถุประสงค์เพื่อใช้เป็นข้อมูลและแนวทางในการพัฒนาและปรับปรุงประสิทธิภาพการจัดการเรียนการสอนด้วยเทคโนโลยีโลกเสมือนจริง (METaverse) และเพื่อประเมินความพึงพอใจของนักเรียนต่อการจัดการเรียนการสอนด้วยเทคโนโลยีโลกเสมือนจริง (METaverse) ในครั้งนี้ ผู้ประเมินได้เก็บรวบรวมข้อมูลจาก ผู้บริหาร ครู นักเรียน บุคลากรสายสนับสนุน บุคคลภายนอกทางการศึกษาที่มาร่วมกิจกรรมการเรียนการสอนด้วยเทคโนโลยีโลกเสมือนจริง (METaverse) โรงเรียนสาธิตเทศบาลวัดเพชรจริก จำนวน 80 คน ได้ดำเนินการวิเคราะห์ข้อมูลโดยใช้สถิติวิเคราะห์ คือ ค่าร้อยละ (Percentage) ดังนี้

ตอนที่ 1 ข้อมูลทั่วไปของผู้ตอบแบบประเมิน

ตอนที่ 2 ระดับความพึงพอใจต่อการจัดการเรียนการสอน

แบ่งเป็น 5 ดังนี้

1. ด้านรูปแบบสื่อ/เทคโนโลยี/นวัตกรรม
2. ด้านเนื้อหา
3. ด้านกิจกรรมการเรียนการสอน
4. ด้านผลการจัดการเรียนการสอน
5. ด้านปัจจัยที่สนับสนุนการเรียนการสอน

ตอนที่ 3 ข้อเสนอแนะ

สำหรับการอภิปรายเกี่ยวกับแบบประเมินเป็นแบบประเมินความพึงพอใจระดับความพึงพอใจต่อการจัดการเรียนการสอน โดยมีเกณฑ์วัดระดับเป็น 5 ระดับ ดังนี้

ระดับ 1 ถ้าพิจารณาเห็นว่ามีความพึงพอใจน้อยที่สุด

ระดับ 2 ถ้าพิจารณาเห็นว่ามีความพึงพอใจน้อย

ระดับ 3 ถ้าพิจารณาเห็นว่ามีความพึงพอใจปานกลาง

ระดับ 4 ถ้าพิจารณาเห็นว่ามีความพึงพอใจมาก

ระดับ 5 ถ้าพิจารณาเห็นว่ามีความพึงพอใจมากที่สุด

การวิเคราะห์ระดับปัจจัยดังกล่าวข้างต้น จากกลุ่มตัวอย่างที่ตอบแบบสอบถาม จะใช้เครื่องมือในการศึกษาโดยการหาค่าร้อยละ โดยมีเกณฑ์การประเมินเป็น 5 ระดับ ดังนี้

เกณฑ์การประเมิน

- ร้อยละ 0 – 49 หมายถึง ระดับความพึงพอใจ น้อยที่สุด
- ร้อยละ 50 – 59 หมายถึง ระดับความพึงพอใจ น้อย
- ร้อยละ 60 – 69 หมายถึง ระดับความพึงพอใจ ปานกลาง
- ร้อยละ 70 – 79 หมายถึง ระดับความพึงพอใจ มาก
- ร้อยละ 80 – 100 หมายถึง ระดับความพึงพอใจ มากที่สุด

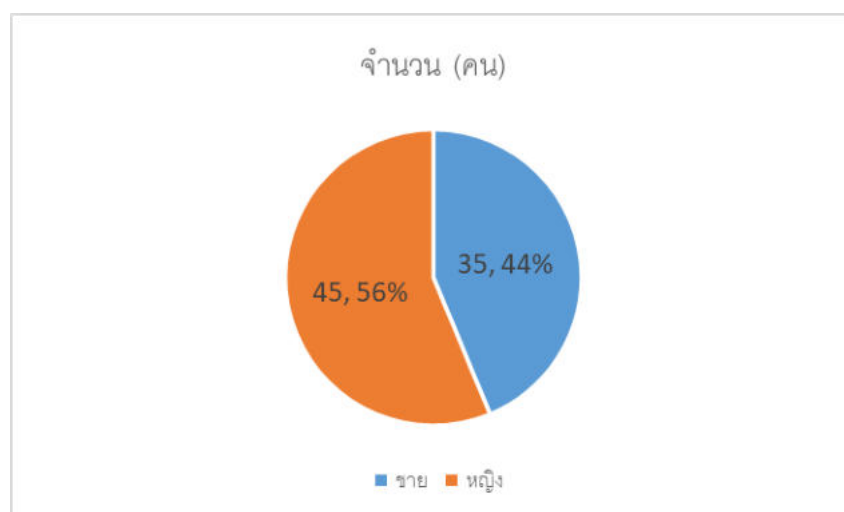
จากการประเมินได้ข้อสรุป ดังนี้

ตอนที่ 1 ผลการวิเคราะห์ข้อมูลทั่วไปของผู้ตอบแบบประเมิน

ตารางที่ 1 แสดงจำนวนและร้อยละของผู้ตอบแบบประเมิน จำแนกตามเพศ

เพศ	จำนวน	ร้อยละ
ชาย	35	43.75
หญิง	45	56.25
รวม	100	100

จากตารางที่ 1 พบว่าผู้ตอบแบบประเมินเป็นเพศหญิงมากกว่าเพศชาย โดยแยกเป็นเพศชายจำนวน 35 คน คิดเป็นร้อยละ 43.75 และเพศหญิง จำนวน 45 คน คิดเป็นร้อยละ 56.25

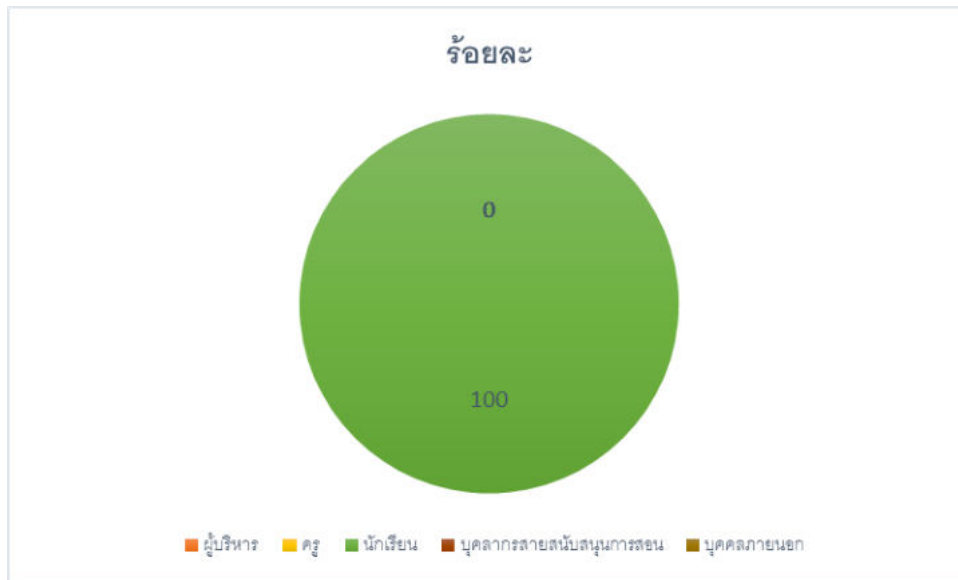


ภาพที่ 1 แผนภูมิแสดงจำนวนและร้อยละของผู้ตอบแบบประเมิน จำแนกตามเพศ

ตารางที่ 2 แสดงจำนวนและร้อยละของผู้ตอบแบบประเมิน จำแนกตามสถานะภาพ

สถานะภาพ	ร้อยละ
ผู้บริหาร	-
ครู	-
นักเรียน	80
บุคลากรสายสนับสนุนการสอน	-
บุคคลภายนอก	-
รวม	80

จากตารางที่ 2 พบว่าผู้ตอบแบบประเมินเป็นนักเรียนทั้งหมด



ภาพที่ 2 แผนภูมิแสดงจำนวนและร้อยละของผู้ตอบแบบประเมิน จำแนกตามสถานะภาพ

ตอนที่ 3 ผลระดับความพึงพอใจของนักเรียนต่อการจัดการเรียนการสอนด้วยเทคโนโลยีโลกเสมือนจริง (METAVERSE)

ตารางที่ 3 แสดงจำนวน(คน)/ร้อยละ และระดับความพึงพอใจของของนักเรียนต่อการจัดการเรียนการสอนด้วยเทคโนโลยีโลกเสมือนจริง (METAVERSE) โรงเรียนสาธิตเทศบาลวัดเพชรจริก ปีการศึกษา 2566

ประเด็นวัดความพึงพอใจ		จำนวน(คน) /ร้อยละ ผู้ตอบแบบสอบถามตามระดับ ความพึงพอใจ				
		5	4	3	2	1
1. ด้านรูปแบบสื่อ/เทคโนโลยี/นวัตกรรม						
1.1	มีความน่าสนใจ ให้เกิดการใฝ่รู้ ในเรื่องราวที่ต้องศึกษา	50	25	4	0	1
1.2	มีความทันสมัย แปลกใหม่แตกต่างไปจากการเรียนปกติ	50	25	4	0	1
1.3	มีความสัมพันธ์กับเนื้อหาบทเรียนที่เรียน	63	12	4	1	0
1.4	ช่วยให้ผู้เรียนเกิดการเรียนรู้ได้ง่ายสามารถจดจำได้นาน	51	21	7	0	1
1.5	กระตุ้นให้เกิดกระบวนการคิด	48	25	4	2	1
1.6	สะดวก ง่ายต่อการใช้งาน	43	27	8	1	1
1.7	เป็นสื่อที่มีการประยุกต์ใช้ได้อย่างเหมาะสม	37	25	13	2	3
1.8	สามารถถ่ายทอดเนื้อหาได้ครบถ้วนชัดเจน	50	21	7	1	1
1.9	เสริมสร้างความเข้าใจในบทเรียน	44	28	7	0	1
1.10	เรียนรู้ได้ทั้งในห้องเรียนและนอกห้องเรียน	47	24	7	0	2
2. ด้านเนื้อหา						
2.1	เนื้อหาความสอดคล้องกับตัวชี้วัด/ผลการเรียนรู้	54	19	6	0	1
2.2	มีความถูกต้อง และสอดคล้องกับเนื้อหาวิชาตามหลักสูตร	48	24	6	1	1
2.3	ความถูกต้องครบถ้วนของข้อมูล	50	23	4	2	1
2.4	เนื้อหาเข้าใจง่ายและสามารถเรียนรู้ได้อย่างรวดเร็ว	55	18	6	0	1
3. ด้านกิจกรรมการเรียนการสอน						
3.1	กิจกรรมการเรียนการสอน วิธีสอนเหมาะสมกับเนื้อหาวิชา	53	20	5	1	1
3.2	มีความทันสมัย น่าติดตาม และน่าสนใจ	56	19	3	1	1

ประเด็นวัดความพึงพอใจ		จำนวน(คน) / ร้อยละ ผู้ตอบแบบสอบถามตามระดับ ความพึงพอใจ				
		5	4	3	2	1
3.3	มีความสุขสนุกสนาน ตื่นเต้น ได้รับความสนใจ	57	17	5	0	1
3.4	สามารถเรียนรู้ได้ด้วยตนเอง	50	24	5	0	1
4. ด้านผลการจัดการเรียนการสอน						
4.1	ทำให้เกิดการค้นพบความรู้ด้วยตนเอง	53	22	4	0	1
4.2	ส่งเสริมกระบวนการเรียนรู้ / กระตุ้นกระบวนการคิดของนักเรียน	46	26	6	1	1
4.3	เสริมสร้างความเข้าใจให้กับนักเรียน	47	26	6	0	1
4.4	เพิ่มผลสัมฤทธิ์ทางการเรียนให้สูงขึ้น	51	19	9	0	1
4.5	เพิ่มประสิทธิภาพในการเรียนรู้	44	27	7	1	1
5. ด้านปัจจัยที่สนับสนุนการเรียนการสอน						
5.1	จำนวนอุปกรณ์ และเครื่องคอมพิวเตอร์ที่ใช้เพียงพอ	50	22	6	1	1
5.2	ความพร้อมและความสมบูรณ์ของอุปกรณ์ที่ใช้งาน	43	23	12	2	0
5.3	โปรแกรมต่าง ๆ สะดวกและง่ายต่อการใช้งาน	47	25	7	1	0
5.4	ความสะดวก รวดเร็ว ในการเชื่อมต่อระบบเครือข่ายอินเทอร์เน็ต	45	27	8	0	0
5.5	เสถียรภาพของระบบ(สามารถใช้งานอินเทอร์เน็ตได้อย่างต่อเนื่อง)	36	27	14	3	0
5.6	ขนาดของห้องเรียนมีความเหมาะสมกับจำนวนนักเรียน	34	26	18	2	0
5.7	ความพร้อม ความสะดวก และความเป็นระเบียบเรียบร้อยของห้องเรียน	50	21	7	2	0
รวม		1452	688	209	25	26
ร้อยละ		60.50	28.67	8.71	1.04	1.08
รวมทั้งสิ้น		10715				
คิดเป็นร้อยละ		89.29				

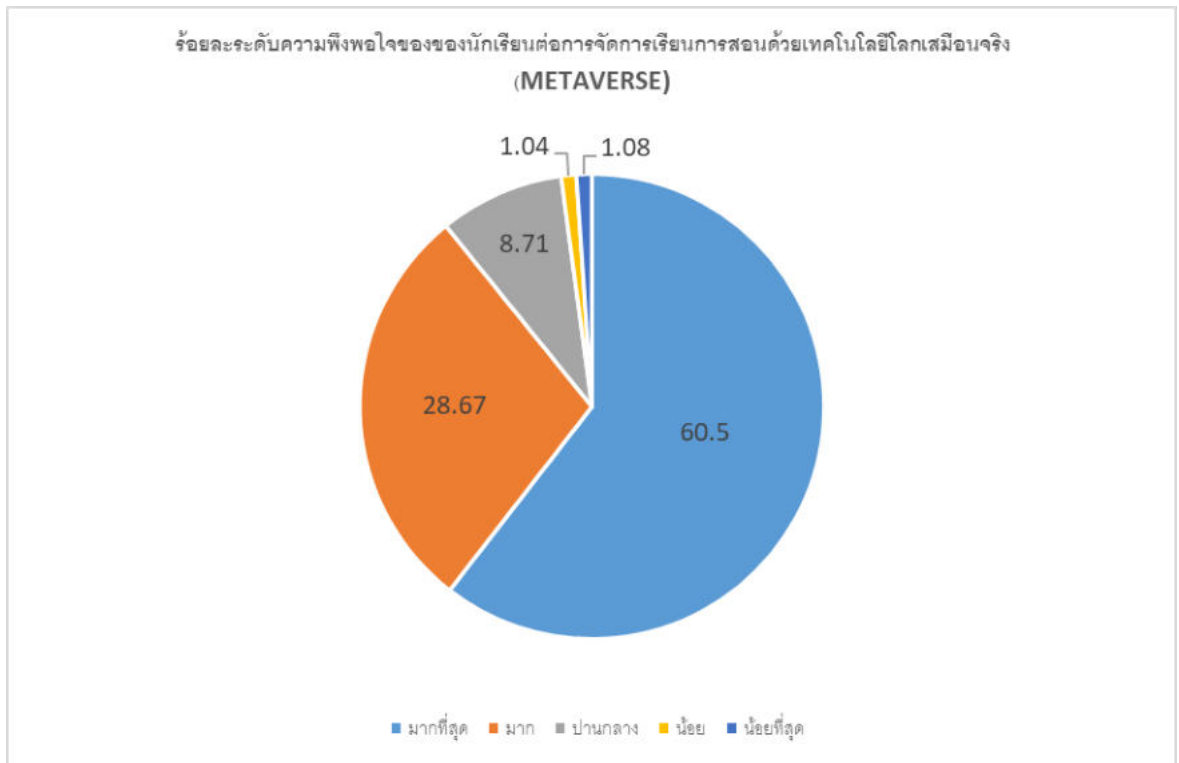
ตารางที่ 4 แสดงคะแนน/ร้อยละ และระดับความพึงพอใจของของนักเรียนต่อการจัดการเรียนการสอนด้วยเทคโนโลยีโลกเสมือนจริง (METAVERSE) โรงเรียนสาธิตเทศบาลวัดเพชรจริก ปีการศึกษา 2566

ประเด็นวัดความพึงพอใจ		คะแนน /ร้อยละ				
		ผู้ตอบแบบสอบถามตามระดับความพึงพอใจ				
		5	4	3	2	1
1. ด้านรูปแบบสื่อ/เทคโนโลยี/นวัตกรรม						
1.1	มีความน่าสนใจ ให้เกิดการใฝ่รู้ ในเรื่องราวที่ต้องศึกษา	250	100	12	0	1
1.2	มีความทันสมัย แปลกใหม่แตกต่างไปจากการเรียนปกติ	250	100	12	0	1
1.3	มีความสัมพันธ์กับเนื้อหาบทเรียนที่เรียน	315	48	12	2	0
1.4	ช่วยให้ผู้เรียนเกิดการเรียนรู้ได้ง่ายสามารถจดจำได้นาน	255	84	21	0	1
1.5	กระตุ้นให้เกิดกระบวนการคิด	240	100	12	4	1
1.6	สะดวก ง่ายต่อการใช้งาน	215	108	24	2	1
1.7	เป็นสื่อที่มีการประยุกต์ใช้ได้อย่างเหมาะสม	185	100	39	4	3
1.8	สามารถถ่ายทอดเนื้อหาได้ครบถ้วนชัดเจน	250	84	21	2	1
1.9	เสริมสร้างความเข้าใจในบทเรียน	220	112	21	0	1
1.10	เรียนรู้ได้ทั้งในห้องเรียนและนอกห้องเรียน	235	96	21	0	2
2. ด้านเนื้อหา						
2.1	เนื้อหาความสอดคล้องกับตัวชี้วัด/ผลการเรียนรู้	270	76	18	0	1
2.2	มีความถูกต้อง และสอดคล้องกับเนื้อหาวิชาตามหลักสูตร	240	96	18	2	1
2.3	ความถูกต้องครบถ้วนของข้อมูล	250	92	12	4	1
2.4	เนื้อหาเข้าใจง่ายและสามารถเรียนรู้ได้อย่างรวดเร็ว	275	72	18	0	1
3. ด้านกิจกรรมการเรียนการสอน						
3.1	กิจกรรมการเรียนการสอน วิธีสอนเหมาะสมกับเนื้อหาวิชา	265	80	15	2	1
3.2	มีความทันสมัย น่าติดตาม และน่าสนใจ	280	76	9	2	1
3.3	มีความสนุกสนาน ตื่นเต้น เร้าความสนใจ	285	68	15	0	1
3.4	สามารถเรียนรู้ได้ด้วยตนเอง	250	96	15	0	1

ประเด็นวัดความพึงพอใจ		คะแนน / ร้อยละ				
		ผู้ตอบแบบสอบถามตามระดับความพึงพอใจ				
		5	4	3	2	1
4. ด้านผลการจัดการเรียนการสอน						
4.1	ทำให้เกิดการค้นพบความรู้ด้วยตนเอง	265	88	12	0	1
4.2	ส่งเสริมกระบวนการเรียนรู้ / กระตุ้นกระบวนการคิดของนักเรียน	230	104	18	2	1
4.3	เสริมสร้างความเข้าใจให้กับนักเรียน	235	104	18	0	1
4.4	เพิ่มผลสัมฤทธิ์ทางการเรียนให้สูงขึ้น	255	76	27	0	1
4.5	เพิ่มประสิทธิภาพในการเรียนรู้	220	108	21	2	1
5. ด้านปัจจัยที่สนับสนุนการเรียนการสอน						
5.1	จำนวนอุปกรณ์ และเครื่องคอมพิวเตอร์ที่ใช้เพียงพอ	250	88	18	2	1
5.2	ความพร้อมและความสมบูรณ์ของอุปกรณ์ที่ใช้งาน	215	92	36	4	0
5.3	โปรแกรมต่าง ๆ สะดวกและง่ายต่อการใช้งาน	235	100	21	2	0
5.4	ความสะดวก รวดเร็ว ในการเชื่อมต่อบริบทเครือข่ายอินเทอร์เน็ต	225	108	24	0	0
5.5	เสถียรภาพของระบบ(สามารถใช้งานอินเทอร์เน็ตได้อย่างต่อเนื่อง)	180	108	42	6	0
5.6	ขนาดของห้องเรียนมีความเหมาะสมกับจำนวนนักเรียน	170	104	54	4	0
5.7	ความพร้อม ความสะดวก และความเป็นระเบียบเรียบร้อยของห้องเรียน	250	84	21	4	0
รวม		7260	2752	627	50	26
ร้อยละ		60.50	28.67	8.71	1.04	1.08
รวมทั้งสิ้น		10715				
คิดเป็นร้อยละ		89.29				

จากตารางที่ 4 ผลการประเมินความพึงพอใจของนักเรียนต่อการจัดการเรียนการสอนด้วยเทคโนโลยีโลกเสมือนจริง (METAVERSE) โรงเรียนสาธิตเทศบาลวัดเพชรจริก ปีการศึกษา 2566 พบว่ามีความระดับความพึงพอใจในระดับ **มากที่สุด** หรือคิดเป็นร้อยละ **89.29** ซึ่งจากการประเมินความพึงพอใจ แสดงให้

เห็นว่าการจัดการเรียนการสอนด้วยเทคโนโลยีดังกล่าวมีรูปแบบที่น่าสนใจ ทันสมัย แพลกใหม่ ช่วยให้ผู้เรียนเกิดการเรียนรู้ได้ง่ายสามารถจดจำได้นาน ถ่ายทอดเนื้อหาได้ครบถ้วนชัดเจน เรียนรู้ได้อย่างรวดเร็ว สอดคล้องกับเนื้อหาวิชาตามหลักสูตร มีความสนุกสนาน ตื่นเต้น ได้รับความสนใจ เรียนรู้ได้ด้วยตนเอง เสริมสร้างความเข้าใจให้กับนักเรียน สามารถตอบสนองต่อการจัดการเรียนรู้ได้ดี มีประสิทธิภาพและส่งผลให้ผลสัมฤทธิ์ทางการเรียนของผู้เรียนสูงขึ้น อีกทั้งทำให้นักเรียนสามารถก้าวทันเทคโนโลยีและสามารถประยุกต์ใช้ในชีวิตประจำวันได้อีกด้วย



ภาพที่ 3 แผนภูมิแสดง ร้อยละ และระดับความพึงพอใจของนักเรียนต่อการจัดการเรียนการสอนด้วยเทคโนโลยีโลกเสมือนจริง (METAVERSE) โรงเรียนสาธิตเทศบาลวัดเพชรจริก ปีการศึกษา 2566

ตอนที่ 3 ข้อเสนอแนะ

จากการประเมินความความพึงพอใจของนักเรียนต่อการจัดการเรียนการสอนด้วยเทคโนโลยีโลกเสมือนจริง (METAVERSE) ซึ่งผู้ตอบแบบประเมินได้เสนอข้อมูลเกี่ยวกับข้อเสนอแนะ เพื่อใช้เป็นข้อมูลและแนวทางในการพัฒนาและปรับปรุงประสิทธิภาพการจัดการเรียนการสอนด้วยเทคโนโลยีโลกเสมือนจริง (METAVERSE) และเพื่อประเมินความพึงพอใจของนักเรียนต่อการจัดการเรียนการสอนด้วยเทคโนโลยีโลกเสมือนจริง (METAVERSE) พอสรุปได้ดังนี้

ข้อเสนอแนะในภาพรวม

1. ควรเพิ่มอุปกรณ์ให้มากขึ้น
2. ควรเพิ่มเวลาในการเข้าใช้งานในห้องเรียนรู้ด้วยด้วยเทคโนโลยีโลกเสมือนจริง (METAVERSE) ให้มากขึ้น

ภาคผนวก

แบบประเมินความพึงพอใจของนักเรียน

ต่อการจัดการเรียนการสอนด้วยเทคโนโลยีโลกเสมือนจริง (METaverse)

โรงเรียนสาธิตเทศบาลวัดเพชรจริก

คำชี้แจง แบบสอบถามชุดนี้จัดทำขึ้นเพื่อประเมินความพึงพอใจ ต่อการจัดการเรียนการสอนด้วยเทคโนโลยีโลกเสมือนจริง (METaverse) ซึ่งข้อมูลที่ได้จะเป็นประโยชน์อย่างยิ่งต่อการพัฒนาและปรับปรุงการให้บริการให้มีความเหมาะสมต่อไป

กรุณาทำเครื่องหมาย ✓ ในช่องที่ท่านเลือก

ตอนที่ 1 ข้อมูลทั่วไปของผู้ตอบแบบประเมิน

- 1. เพศ ชาย หญิง
- 2. สถานภาพ ผู้บริหาร ครู นักเรียน บุคลากรสายสนับสนุน บุคคลภายนอก
- 3. หน่วยงาน/คณะ

ตอนที่ 2 ระดับความพึงพอใจต่อการจัดการเรียนการสอน โดยมีเกณฑ์วัดระดับดังนี้

5 = มากที่สุด 4 = มาก 3 = ปานกลาง 2 = น้อย 1 = น้อยที่สุด

ประเด็นวัดความพึงพอใจ		ระดับความพึงพอใจ				
		5	4	3	2	1
1. ด้านรูปแบบสื่อ/เทคโนโลยี/นวัตกรรม						
1.1	มีความน่าสนใจ ให้เกิดการใฝ่รู้ ในเรื่องราวที่ต้องศึกษา					
1.2	มีความทันสมัย แพลกใหม่แตกต่างไปจากการเรียนปกติ					
1.3	มีความสัมพันธ์กับเนื้อหาบทเรียนที่เรียน					
1.4	ช่วยให้ผู้เรียนเกิดการเรียนรู้ได้ง่ายสามารถจดจำได้นาน					
1.5	กระตุ้นให้เกิดกระบวนการคิด					
1.6	สะดวก ง่ายต่อการใช้งาน					
1.7	เป็นสื่อที่มีการประยุกต์ใช้ได้อย่างเหมาะสม					
1.8	สามารถถ่ายทอดเนื้อหาได้ครบถ้วนชัดเจน					
1.9	เสริมสร้างความเข้าใจในบทเรียน					
1.10	เรียนรู้ได้ทั้งในห้องเรียนและนอกห้องเรียน					
2. ด้านเนื้อหา						
2.1	เนื้อหาความสอดคล้องกับตัวชี้วัด/ผลการเรียนรู้					
2.2	มีความถูกต้อง และสอดคล้องกับเนื้อหาวิชาตามหลักสูตร					
2.3	ความถูกต้องครบถ้วนของข้อมูล					
2.4	เนื้อหาเข้าใจง่ายและสามารถเรียนรู้ได้อย่างรวดเร็ว					
3. ด้านกิจกรรมการเรียนการสอน						
3.1	กิจกรรมการเรียนการสอน วิธีสอนเหมาะสมกับเนื้อหาวิชา					
3.2	มีความทันสมัย น่าติดตาม และน่าสนใจ					

ประเด็นวัดความพึงพอใจ		ระดับความพึงพอใจ				
		5	4	3	2	1
3.3	มีความสุขสนุกสนาน ตื่นเต้น ได้รับความสนใจ					
3.4	สามารถเรียนรู้ได้ด้วยตนเอง					
4. ด้านผลการจัดการเรียนการสอน						
4.1	ทำให้เกิดการค้นพบความรู้ด้วยตนเอง					
4.2	ส่งเสริมกระบวนการเรียนรู้ / กระตุ้นกระบวนการคิดของนักเรียน					
4.3	เสริมสร้างความเข้าใจให้กับนักเรียน					
4.4	เพิ่มผลสัมฤทธิ์ทางการเรียนให้สูงขึ้น					
4.5	เพิ่มประสิทธิภาพในการเรียนรู้					
5. ด้านปัจจัยที่สนับสนุนการเรียนการสอน						
5.1	จำนวนอุปกรณ์ และเครื่องคอมพิวเตอร์ที่ใช้เพียงพอ					
5.2	ความพร้อมและความสมบูรณ์ของอุปกรณ์ที่ใช้งาน					
5.3	โปรแกรมต่าง ๆ สะดวกและง่ายต่อการใช้งาน					
5.4	ความสะดวก รวดเร็ว ในการเชื่อมต่อระบบเครือข่ายอินเทอร์เน็ต					
5.5	เสถียรภาพของระบบ(สามารถใช้งานอินเทอร์เน็ตได้อย่างต่อเนื่อง)					
5.6	ขนาดของห้องเรียนมีความเหมาะสมกับจำนวนนักเรียน					
5.7	ความพร้อม ความสะดวก และความเป็นระเบียบเรียบร้อยของห้องเรียน					
รวม						
รวมทั้งสิ้น						

ข้อเสนอแนะ

.....

ลงชื่อ.....ผู้ประเมิน

(.....)

ผลการประเมิน รวมคะแนนที่ได้รับ.....คะแนน คิดเป็นร้อยละ.....

ระดับความพึงพอใจ

เกณฑ์การประเมิน

ร้อยละ 0 – 49 หมายถึง ระดับความพึงพอใจ น้อยที่สุด

ร้อยละ 50 – 59 หมายถึง ระดับความพึงพอใจ น้อย

ร้อยละ 60 – 69 หมายถึง ระดับความพึงพอใจ ปานกลาง

ร้อยละ 70 – 79 หมายถึง ระดับความพึงพอใจ มาก

ร้อยละ 80 – 100 หมายถึง ระดับความพึงพอใจ มากที่สุด

แบบประเมินความพึงพอใจของนักเรียน

ต่อการจัดการเรียนการสอนด้วยเทคโนโลยีโลกเสมือนจริง (METaverse)

โรงเรียนสาธิตเทศบาลวัดเพชรจริก

คำชี้แจง แบบสอบถามชุดนี้จัดทำขึ้นเพื่อประเมินความพึงพอใจ ต่อการจัดการเรียนการสอนด้วยเทคโนโลยีโลกเสมือนจริง (METaverse) ซึ่งข้อมูลที่ได้จะเป็นประโยชน์อย่างยิ่งต่อการพัฒนาและปรับปรุงการให้บริการให้มีความเหมาะสมต่อไป
กรุณาทำเครื่องหมาย ✓ ในช่องที่ท่านเลือก

ตอนที่ 1 ข้อมูลทั่วไปของผู้ตอบแบบสอบถาม

1. เพศ ชาย หญิง
 2. สถานภาพ ผู้บริหาร ครู นักเรียน บุคลากรสายสนับสนุน บุคคลภายนอก
 3. หน่วยงาน/คณะ

ตอนที่ 2 ระดับความพึงพอใจต่อการให้บริการ โดยมีเกณฑ์วัดระดับดังนี้

5 = มากที่สุด 4 = มาก 3 = ปานกลาง 2 = น้อย 1 = น้อยที่สุด

ประเด็นวัดความพึงพอใจ		ระดับความพึงพอใจ				
		5	4	3	2	1
1. ด้านรูปแบบสื่อ/เทคโนโลยี/นวัตกรรม						
1.1	มีความน่าสนใจ ให้เกิดการใฝ่รู้ ในเรื่องราวที่ต้องศึกษา	✓				
1.2	มีความทันสมัย แพลกใหม่แตกต่างไปจากการเรียนปกติ	✓				
1.3	มีความสัมพันธ์กับเนื้อหาบทเรียนที่เรียน	✓				
1.4	ช่วยให้ผู้เรียนเกิดการเรียนรู้ได้ง่ายสามารถจดจำได้นาน	✓				
1.5	กระตุ้นให้เกิดกระบวนการคิด	✓				
1.6	สะดวก ง่ายต่อการใช้งาน	✓				
1.7	เป็นสื่อที่มีการประยุกต์ใช้ได้อย่างเหมาะสม	✓				
1.8	สามารถถ่ายทอดเนื้อหาได้ครบถ้วนชัดเจน	✓				
1.9	เสริมสร้างความเข้าใจในบทเรียน	✓				
1.10	เรียนรู้ได้ทั้งในห้องเรียนและนอกห้องเรียน	✓				
2. ด้านเนื้อหา						
2.1	เนื้อหาความสอดคล้องกับตัวชี้วัด/ผลการเรียนรู้	✓				
2.2	มีความถูกต้อง และสอดคล้องกับเนื้อหาวิชาตามหลักสูตร	✓				
2.3	ความถูกต้องครบถ้วนของข้อมูล	✓				
2.4	เนื้อหาเข้าใจง่ายและสามารถเรียนรู้ได้อย่างรวดเร็ว	✓				
3. ด้านกิจกรรมการเรียนการสอน						
3.1	กิจกรรมการเรียนการสอน วิธีสอนเหมาะสมกับเนื้อหาวิชา	✓				
3.2	มีความทันสมัย น่าติดตาม และน่าสนใจ	✓				

ประเด็นวัดความพึงพอใจ		ระดับความพึงพอใจ				
		5	4	3	2	1
3.3	มีความสุขสนุกสนาน ตื่นเต้น เร้าความสนใจ	✓				
3.4	สามารถเรียนรู้ได้ด้วยตนเอง	✓				
4. ด้านผลการจัดการเรียนการสอน						
4.1	ทำให้เกิดการค้นพบความรู้ด้วยตนเอง	✓				
4.2	ส่งเสริมกระบวนการเรียนรู้ / กระตุ้นกระบวนการคิดของนักเรียน	✓				
4.3	เสริมสร้างความเข้าใจให้กับนักเรียน	✓				
4.4	เพิ่มผลสัมฤทธิ์ทางการเรียนให้สูงขึ้น	✓				
4.5	เพิ่มประสิทธิภาพในการเรียนรู้	✓				
5. ด้านปัจจัยที่สนับสนุนการเรียนการสอน						
5.1	จำนวนอุปกรณ์ และเครื่องคอมพิวเตอร์ที่ใช้เพียงพอ	✓				
5.2	ความพร้อมและความสมบูรณ์ของอุปกรณ์ที่ใช้ทำงาน	✓				
5.3	โปรแกรมต่าง ๆ สะดวกและง่ายต่อการใช้งาน	✓				
5.4	ความสะดวก รวดเร็ว ในการเชื่อมต่อระบบเครือข่ายอินเทอร์เน็ต	✓				
5.5	เสถียรภาพของระบบ(สามารถใช้งานอินเทอร์เน็ตได้อย่างต่อเนื่อง)	✓				
5.6	ขนาดของห้องเรียนมีความเหมาะสมกับจำนวนนักเรียน	✓				
5.7	ความพร้อม ความสะดวก และความเป็นระเบียบเรียบร้อยของห้องเรียน	✓				
รวม		150				
รวมทั้งสิ้น		150				

ข้อเสนอแนะ

.....

ลงชื่อ..... ทงศ์ภัทร..... ผู้ประเมิน
 (..... ๒๕๖๕..... ๖๓.....)

ผลการประเมิน รวมคะแนนที่ได้รับ..... 1.50..... คะแนน คิดเป็นร้อยละ..... 100 %.....

ระดับความพึงพอใจ..... มากที่สุด.....

เกณฑ์การประเมิน

ร้อยละ 0 - 49	หมายถึง	ระดับความพึงพอใจ น้อยที่สุด
ร้อยละ 50 - 59	หมายถึง	ระดับความพึงพอใจ น้อย
ร้อยละ 60 - 69	หมายถึง	ระดับความพึงพอใจ ปานกลาง
ร้อยละ 70 - 79	หมายถึง	ระดับความพึงพอใจ มาก
ร้อยละ 80 - 100	หมายถึง	ระดับความพึงพอใจ มากที่สุด

แบบประเมินความพึงพอใจของนักเรียน
ต่อการจัดการเรียนการสอนด้วยเทคโนโลยีโลกเสมือนจริง (METaverse)
โรงเรียนสาธิตเทศบาลวัดเพชรจริก

คำชี้แจง แบบสอบถามชุดนี้จัดทำขึ้นเพื่อประเมินความพึงพอใจ ต่อการจัดการเรียนการสอนด้วยเทคโนโลยีโลกเสมือนจริง (METaverse) ซึ่งข้อมูลที่ได้จะเป็นประโยชน์อย่างยิ่งต่อการพัฒนาและปรับปรุงการให้บริการให้มีความเหมาะสมต่อไป
 กรุณาทำเครื่องหมาย ✓ ในช่องที่ท่านเลือก

ตอนที่ 1 ข้อมูลทั่วไปของผู้ตอบแบบสอบถาม

1. เพศ ชาย หญิง
2. สถานภาพ ผู้บริหาร ครู นักเรียน บุคลากรสายสนับสนุน บุคคลภายนอก
3. หน่วยงาน/คณะ

ตอนที่ 2 ระดับความพึงพอใจต่อการให้บริการ โดยมีเกณฑ์วัดระดับดังนี้

5 = มากที่สุด 4 = มาก 3 = ปานกลาง 2 = น้อย 1 = น้อยที่สุด

ประเด็นวัดความพึงพอใจ		ระดับความพึงพอใจ				
		5	4	3	2	1
1. ด้านรูปแบบสื่อ/เทคโนโลยี/นวัตกรรม						
1.1	มีความน่าสนใจ ให้เกิดการใฝ่รู้ ในเรื่องราวที่ต้องศึกษา	✓				
1.2	มีความทันสมัย แพลกใหม่แตกต่างไปจากการเรียนปกติ	✓				
1.3	มีความสัมพันธ์กับเนื้อหาบทเรียนที่เรียน	✓				
1.4	ช่วยให้ผู้เรียนเกิดการเรียนรู้ได้ง่ายสามารถจดจำได้นาน	✓				
1.5	กระตุ้นให้เกิดกระบวนการคิด	✓				
1.6	สะดวก ง่ายต่อการใช้งาน	✓				
1.7	เป็นสื่อที่มีการประยุกต์ใช้ได้อย่างเหมาะสม	✓				
1.8	สามารถถ่ายทอดเนื้อหาได้ครบถ้วนชัดเจน	✓				
1.9	เสริมสร้างความเข้าใจในบทเรียน	✓				
1.10	เรียนรู้ได้ทั้งในห้องเรียนและนอกห้องเรียน		✓			
2. ด้านเนื้อหา						
2.1	เนื้อหาความสอดคล้องกับตัวชี้วัด/ผลการเรียนรู้	✓				
2.2	มีความถูกต้อง และสอดคล้องกับเนื้อหาวิชาตามหลักสูตร	✓				
2.3	ความถูกต้องครบถ้วนของข้อมูล	✓				
2.4	เนื้อหาเข้าใจง่ายและสามารถเรียนรู้ได้อย่างรวดเร็ว	✓				
3. ด้านกิจกรรมการเรียนการสอน						
3.1	กิจกรรมการเรียนการสอน วิธีสอนเหมาะสมกับเนื้อหาวิชา	✓				
3.2	มีความทันสมัย น่าติดตาม และน่าสนใจ	✓				

ประเด็นวัดความพึงพอใจ		ระดับความพึงพอใจ				
		5	4	3	2	1
3.3	มีความสุขสนุกสนาน ตื่นเต้น ได้รับความสนใจ		✓			
3.4	สามารถเรียนรู้ได้ด้วยตนเอง		✓			
4. ด้านผลการจัดการเรียนการสอน						
4.1	ทำให้เกิดการค้นพบความรู้ด้วยตนเอง		✓			
4.2	ส่งเสริมกระบวนการเรียนรู้ / กระตุ้นกระบวนการคิดของนักเรียน		✓			
4.3	เสริมสร้างความเข้าใจให้กับนักเรียน	✓				
4.4	เพิ่มผลสัมฤทธิ์ทางการเรียนให้สูงขึ้น		✓			
4.5	เพิ่มประสิทธิผลในการเรียนรู้		✓			
5. ด้านปัจจัยที่สนับสนุนการเรียนการสอน						
5.1	จำนวนอุปกรณ์ และเครื่องคอมพิวเตอร์ที่ใช้เพียงพอ		✓			
5.2	ความพร้อมและความสมบูรณ์ของอุปกรณ์ที่ใช้งาน		✓			
5.3	โปรแกรมต่าง ๆ สะดวกและง่ายต่อการใช้งาน	✓				
5.4	ความสะดวก รวดเร็ว ในการเชื่อมต่อระบบเครือข่ายอินเทอร์เน็ต		✓			
5.5	เสถียรภาพของระบบ(สามารถใช้งานอินเทอร์เน็ตได้อย่างต่อเนื่อง)		✓			
5.6	ขนาดของห้องเรียนมีความเหมาะสมกับจำนวนนักเรียน	✓				
5.7	ความพร้อม ความสะดวก และความเป็นระเบียบเรียบร้อยของห้องเรียน	✓				
รวม		95	44			
รวมทั้งสิ้น		139				

ข้อเสนอแนะ

.....

ลงชื่อ..... วิฑูริยา นิลประสิทธิ์ ผู้ประเมิน
(นางสาววิฑูริยา นิลประสิทธิ์.....)

ผลการประเมิน รวมคะแนนที่ได้รับ.....139.....คะแนน ศึกษปีที่ร้อยละ 99.67.....

ระดับความพึงพอใจ มากที่สุด

เกณฑ์การประเมิน

ร้อยละ 0 - 49	หมายถึง	ระดับความพึงพอใจ น้อยที่สุด
ร้อยละ 50 - 59	หมายถึง	ระดับความพึงพอใจ น้อย
ร้อยละ 60 - 69	หมายถึง	ระดับความพึงพอใจ ปานกลาง
ร้อยละ 70 - 79	หมายถึง	ระดับความพึงพอใจ มาก
ร้อยละ 80 - 100	หมายถึง	ระดับความพึงพอใจ มากที่สุด

แบบประเมินความพึงพอใจของนักเรียน
ต่อการจัดการเรียนการสอนด้วยเทคโนโลยีโลกเสมือนจริง (METaverse)
โรงเรียนสาธิตเทศบาลวัดเพชรจริก

คำชี้แจง แบบสอบถามชุดนี้จัดทำขึ้นเพื่อประเมินความพึงพอใจ ต่อการจัดการเรียนการสอนด้วยเทคโนโลยีโลกเสมือนจริง (METaverse) ซึ่งข้อมูลที่ได้จะเป็นประโยชน์อย่างยิ่งต่อการพัฒนาและปรับปรุงการให้บริการให้มีความเหมาะสมต่อไป
 กรุณาทำเครื่องหมาย ✓ ในช่องที่ท่านเลือก

ตอนที่ 1 ข้อมูลทั่วไปของผู้ตอบแบบสอบถาม

1. เพศ ชาย หญิง
 2. สถานภาพ ผู้บริหาร ครู นักเรียน บุคลากรสายสนับสนุน บุคคลภายนอก
 3. หน่วยงาน/คณะ

ตอนที่ 2 ระดับความพึงพอใจต่อการให้บริการ โดยมีเกณฑ์วัดระดับดังนี้

5 = มากที่สุด 4 = มาก 3 = ปานกลาง 2 = น้อย 1 = น้อยที่สุด

ประเด็นวัดความพึงพอใจ		ระดับความพึงพอใจ				
		5	4	3	2	1
1. ด้านรูปแบบสื่อ/เทคโนโลยี/นวัตกรรม						
1.1	มีความน่าสนใจ ให้เกิดการใฝ่รู้ ในเรื่องราวที่ต้องศึกษา		✓			
1.2	มีความทันสมัย แพลตฟอร์มแตกต่างไปจากการเรียนปกติ	✓				
1.3	มีความสัมพันธ์กับเนื้อหาบทเรียนที่เรียน	✓				
1.4	ช่วยให้ผู้เรียนเกิดการเรียนรู้ได้ง่ายสามารถจดจำได้นาน		✓			
1.5	กระตุ้นให้เกิดกระบวนการคิด		✓			
1.6	สะดวก ง่ายต่อการใช้งาน	✓				
1.7	เป็นสื่อที่มีการประยุกต์ใช้ได้อย่างเหมาะสม	✓				
1.8	สามารถถ่ายทอดเนื้อหาได้ครบถ้วนชัดเจน	✓				
1.9	เสริมสร้างความเข้าใจในบทเรียน		✓			
1.10	เรียนรู้ได้ทั้งในห้องเรียนและนอกห้องเรียน	✓				
2. ด้านเนื้อหา						
2.1	เนื้อหาความสอดคล้องกับตัวชี้วัด/ผลการเรียนรู้		✓			
2.2	มีความถูกต้อง และสอดคล้องกับเนื้อหาวิชาตามหลักสูตร	✓				
2.3	ความถูกต้องครบถ้วนของข้อมูล		✓			
2.4	เนื้อหาเข้าใจง่ายและสามารถเรียนรู้ได้อย่างรวดเร็ว		✓			
3. ด้านกิจกรรมการเรียนการสอน						
3.1	กิจกรรมการเรียนการสอน วิธีสอนเหมาะสมกับเนื้อหาวิชา	✓				
3.2	มีความทันสมัย น่าติดตาม และน่าสนใจ	✓				

ประเด็นวัดความพึงพอใจ		ระดับความพึงพอใจ				
		5	4	3	2	1
3.3	มีความสุขสนุกสนาน ตื่นเต้น ได้รับความสนใจ		✓			
3.4	สามารถเรียนรู้ได้ด้วยตนเอง	✓				
4. ด้านผลการจัดการเรียนการสอน						
4.1	ทำให้เกิดการค้นพบความรู้ด้วยตนเอง		✓			
4.2	ส่งเสริมกระบวนการเรียนรู้ / กระตุ้นกระบวนการคิดของนักเรียน		✓			
4.3	เสริมสร้างความเข้าใจให้กับนักเรียน	✓				
4.4	เพิ่มผลสัมฤทธิ์ทางการเรียนให้สูงขึ้น		✓			
4.5	เพิ่มประสิทธิภาพในการเรียนรู้	✓				
5. ด้านปัจจัยที่สนับสนุนการเรียนการสอน						
5.1	จำนวนอุปกรณ์ และเครื่องคอมพิวเตอร์ที่ใช้เพียงพอ	✓				
5.2	ความพร้อมและความสมบูรณ์ของอุปกรณ์ที่ใช้ใช้งาน		✓			
5.3	โปรแกรมต่าง ๆ สะดวกและง่ายต่อการใช้งาน		✓			
5.4	ความสะดวก รวดเร็ว ในการเชื่อมต่อระบบเครือข่ายอินเทอร์เน็ต		✓			
5.5	เสถียรภาพของระบบ(สามารถใช้งานอินเทอร์เน็ตได้อย่างต่อเนื่อง)		✓			
5.6	ขนาดของห้องเรียนมีความเหมาะสมกับจำนวนนักเรียน		✓			
5.7	ความพร้อม ความสะดวก และความเป็นระเบียบเรียบร้อยของห้องเรียน					
รวม		65	64	-	-	-
รวมทั้งสิ้น		199				

ข้อเสนอแนะ

ลงชื่อ.....พิมพ์ดา.....สุทธิฉภา.....ผู้ประเมิน
(.....นางศ.ว. พิมพ์ดา.....สุทธิฉภา.....)

ผลการประเมิน รวมคะแนนที่ได้รับ.....199.....คะแนน คิดเป็นร้อยละ.....96.....

ระดับความพึงพอใจมากที่สุด.....

เกณฑ์การประเมิน

ร้อยละ 0 – 49	หมายถึง	ระดับความพึงพอใจ น้อยที่สุด
ร้อยละ 50 – 59	หมายถึง	ระดับความพึงพอใจ น้อย
ร้อยละ 60 – 69	หมายถึง	ระดับความพึงพอใจ ปานกลาง
ร้อยละ 70 – 79	หมายถึง	ระดับความพึงพอใจ มาก
ร้อยละ 80 – 100	หมายถึง	ระดับความพึงพอใจ มากที่สุด

แบบประเมินความพึงพอใจของนักเรียน
ต่อการจัดการเรียนการสอนด้วยเทคโนโลยีโลกเสมือนจริง (METaverse)
โรงเรียนสาธิตเทศบาลวัดเพชรจริก

คำชี้แจง แบบสอบถามชุดนี้จัดทำขึ้นเพื่อประเมินความพึงพอใจ ต่อการจัดการเรียนการสอนด้วยเทคโนโลยีโลกเสมือนจริง (METaverse) ซึ่งข้อมูลที่ได้จะเป็นประโยชน์อย่างยิ่งต่อการพัฒนาและปรับปรุงการให้บริการให้มีความเหมาะสมต่อไป กรุณาทำเครื่องหมาย ✓ ในช่องที่ท่านเลือก

ตอนที่ 1 ข้อมูลทั่วไปของผู้ตอบแบบสอบถาม

1. เพศ ชาย หญิง
2. สถานภาพ ผู้บริหาร ครู นักเรียน บุคลากรสายสนับสนุน บุคคลภายนอก
3. หน่วยงาน/คณะ

ตอนที่ 2 ระดับความพึงพอใจต่อการให้บริการ โดยมีเกณฑ์วัดระดับดังนี้

5 = มากที่สุด 4 = มาก 3 = ปานกลาง 2 = น้อย 1 = น้อยที่สุด

ประเด็นวัดความพึงพอใจ		ระดับความพึงพอใจ				
		5	4	3	2	1
1. ด้านรูปแบบสื่อ/เทคโนโลยี/นวัตกรรม						
1.1	มีความน่าสนใจ ให้เกิดการใฝ่รู้ ในเรื่องราวที่ต้องศึกษา		✓			
1.2	มีความทันสมัย แพลกใหม่แตกต่างไปจากการเรียนปกติ	✓				
1.3	มีความสัมพันธ์กับเนื้อหาบทเรียนที่เรียน	✓				
1.4	ช่วยให้ผู้เรียนเกิดการเรียนรู้ได้ง่ายสามารถจดจำได้นาน		✓			
1.5	กระตุ้นให้เกิดกระบวนการคิด	✓				
1.6	สะดวก ง่ายต่อการใช้งาน	✓				
1.7	เป็นสื่อที่มีการประยุกต์ใช้ได้อย่างเหมาะสม	✓				
1.8	สามารถถ่ายทอดเนื้อหาได้ครบถ้วนชัดเจน			✓		
1.9	เสริมสร้างความเข้าใจในบทเรียน		✓			
1.10	เรียนรู้ได้ทั้งในห้องเรียนและนอกห้องเรียน	✓				
2. ด้านเนื้อหา						
2.1	เนื้อหาความสอดคล้องกับตัวชี้วัด/ผลการเรียนรู้	✓				
2.2	มีความถูกต้อง และสอดคล้องกับเนื้อหาวิชาตามหลักสูตร	✓				
2.3	ความถูกต้องครบถ้วนของข้อมูล	✓				
2.4	เนื้อหาเข้าใจง่ายและสามารถเรียนรู้ได้อย่างรวดเร็ว	✓				
3. ด้านกิจกรรมการเรียนการสอน						
3.1	กิจกรรมการเรียนการสอน วิธีสอนเหมาะสมกับเนื้อหาวิชา	✓				
3.2	มีความทันสมัย น่าติดตาม และน่าสนใจ		✓			

ประเด็นวัดความพึงพอใจ		ระดับความพึงพอใจ				
		5	4	3	2	1
3.3	มีความสุขสนุกสนาน ตื่นเต้น ได้รับความสนใจ		✓			
3.4	สามารถเรียนรู้ได้ด้วยตนเอง	✓				
4. ด้านผลการจัดการเรียนการสอน						
4.1	ทำให้เกิดการค้นพบความรู้ด้วยตนเอง		✓			
4.2	ส่งเสริมกระบวนการเรียนรู้ / กระตุ้นกระบวนการคิดของนักเรียน	✓				
4.3	เสริมสร้างความเข้าใจให้กับนักเรียน	✓				
4.4	เพิ่มผลสัมฤทธิ์ทางการเรียนให้สูงขึ้น		✓			
4.5	เพิ่มประสิทธิภาพในการเรียนรู้			✓		
5. ด้านปัจจัยที่สนับสนุนการเรียนการสอน						
5.1	จำนวนอุปกรณ์ และเครื่องคอมพิวเตอร์ที่ใช้เพียงพอ		✓			
5.2	ความพร้อมและความสมบูรณ์ของอุปกรณ์ที่ใช้งาน		✓			
5.3	โปรแกรมต่าง ๆ สะดวกและง่ายต่อการใช้งาน		✓			
5.4	ความสะดวก รวดเร็ว ในการเชื่อมต่อระบบเครือข่ายอินเทอร์เน็ต			✓		
5.5	เสถียรภาพของระบบ(สามารถใช้งานอินเทอร์เน็ตได้อย่างต่อเนื่อง)			✓		
5.6	ขนาดของห้องเรียนมีความเหมาะสมกับจำนวนนักเรียน		✓			
5.7	ความพร้อม ความสะดวก และความเป็นระเบียบเรียบร้อยของห้องเรียน	✓				
รวม		75	44	12	-	-
รวมทั้งสิ้น		131				

ข้อเสนอแนะ

ลงชื่อ..... อภิญญา ศิริรัตน์..... ผู้ประเมิน

(..... นางสาว อภิญญา ศิริรัตน์.....)

ผลการประเมิน รวมคะแนนที่ได้รับ..... 131..... คะแนน คิดเป็นร้อยละ 87.33.....

ระดับความพึงพอใจ 87.33.....

เกณฑ์การประเมิน

ร้อยละ 0 - 49	หมายถึง	ระดับความพึงพอใจ น้อยที่สุด
ร้อยละ 50 - 59	หมายถึง	ระดับความพึงพอใจ น้อย
ร้อยละ 60 - 69	หมายถึง	ระดับความพึงพอใจ ปานกลาง
ร้อยละ 70 - 79	หมายถึง	ระดับความพึงพอใจ มาก
ร้อยละ 80 - 100	หมายถึง	ระดับความพึงพอใจ มากที่สุด

แบบประเมินความพึงพอใจของนักเรียน
ต่อการจัดการเรียนการสอนด้วยเทคโนโลยีโลกเสมือนจริง (METaverse)
โรงเรียนสาธิตเทศบาลวัดเพชรจริก

คำชี้แจง แบบสอบถามชุดนี้จัดทำขึ้นเพื่อประเมินความพึงพอใจ ต่อการจัดการเรียนการสอนด้วยเทคโนโลยีโลกเสมือนจริง (METaverse) ซึ่งข้อมูลที่ได้จะเป็นประโยชน์อย่างยิ่งต่อการพัฒนาและปรับปรุงการให้บริการให้มีความเหมาะสมต่อไป กรุณาทำเครื่องหมาย ✓ ในช่องที่ท่านเลือก

ตอนที่ 1 ข้อมูลทั่วไปของผู้ตอบแบบสอบถาม

1. เพศ ชาย หญิง
 2. สถานภาพ ผู้บริหาร ครู นักเรียน บุคลากรสายสนับสนุน บุคคลภายนอก
 3. หน่วยงาน/คณะ

ตอนที่ 2 ระดับความพึงพอใจต่อการให้บริการ โดยมีเกณฑ์วัดระดับดังนี้

5 = มากที่สุด 4 = มาก 3 = ปานกลาง 2 = น้อย 1 = น้อยที่สุด

ประเด็นวัดความพึงพอใจ		ระดับความพึงพอใจ				
		5	4	3	2	1
1. ด้านรูปแบบสื่อ/เทคโนโลยี/นวัตกรรม						
1.1	มีความน่าสนใจ ให้เกิดการใฝ่รู้ ในเรื่องราวที่ต้องศึกษา		✓			
1.2	มีความทันสมัย แพลกใหม่แตกต่างไปจากการเรียนปกติ	✓				
1.3	มีความสัมพันธ์กับเนื้อหาบทเรียนที่เรียน	✓				
1.4	ช่วยให้ผู้เรียนเกิดการเรียนรู้ได้ง่ายสามารถจดจำได้นาน		✓			
1.5	กระตุ้นให้เกิดกระบวนการคิด		✓			
1.6	สะดวก ง่ายต่อการใช้งาน		✓			
1.7	เป็นสื่อที่มีการประยุกต์ใช้ได้อย่างเหมาะสม	✓				
1.8	สามารถถ่ายทอดเนื้อหาได้ครบถ้วนชัดเจน	✓				
1.9	เสริมสร้างความเข้าใจในบทเรียน	✓				
1.10	เรียนรู้ได้ทั้งในห้องเรียนและนอกห้องเรียน	✓				
2. ด้านเนื้อหา						
2.1	เนื้อหาความสอดคล้องกับตัวชีวิต/ผลการเรียนรู้	✓				
2.2	มีความถูกต้อง และสอดคล้องกับเนื้อหาวิชาตามหลักสูตร	✓				
2.3	ความถูกต้องครบถ้วนของข้อมูล	✓				
2.4	เนื้อหาเข้าใจง่ายและสามารถเรียนรู้ได้อย่างรวดเร็ว	✓				
3. ด้านกิจกรรมการเรียนการสอน						
3.1	กิจกรรมการเรียนการสอน วิธีสอนเหมาะสมกับเนื้อหาวิชา		✓			
3.2	มีความทันสมัย น่าติดตาม และน่าสนใจ		✓			

ประเด็นวัดความพึงพอใจ		ระดับความพึงพอใจ				
		5	4	3	2	1
3.3	มีความสุขสนุกสนาน ตื่นเต้น เร้าความสนใจ		✓			
3.4	สามารถเรียนรู้ได้ด้วยตนเอง	✓				
4. ด้านผลการจัดการเรียนการสอน						
4.1	ทำให้เกิดการค้นพบความรู้ด้วยตนเอง			✓		
4.2	ส่งเสริมกระบวนการเรียนรู้ / กระตุ้นกระบวนการคิดของนักเรียน		✓			
4.3	เสริมสร้างความเข้าใจให้กับนักเรียน		✓			
4.4	เพิ่มผลสัมฤทธิ์ทางการเรียนให้สูงขึ้น		✓			
4.5	เพิ่มประสิทธิภาพในการเรียนรู้		✓			
5. ด้านปัจจัยที่สนับสนุนการเรียนการสอน						
5.1	จำนวนอุปกรณ์ และเครื่องคอมพิวเตอร์ที่ใช้เพียงพอ		✓			
5.2	ความพร้อมและความสมบูรณ์ของอุปกรณ์ที่ใช้งาน		✓			
5.3	โปรแกรมต่าง ๆ สะดวกและง่ายต่อการใช้งาน		✓			
5.4	ความสะดวก รวดเร็ว ในการเชื่อมต่อระบบเครือข่ายอินเทอร์เน็ต		✓			
5.5	เสถียรภาพของระบบ(สามารถใช้งานอินเทอร์เน็ตได้อย่างต่อเนื่อง)		✓			
5.6	ขนาดของห้องเรียนมีความเหมาะสมกับจำนวนนักเรียน		✓			
5.7	ความพร้อม ความสะดวก และความเป็นระเบียบเรียบร้อยของห้องเรียน	✓				
รวม		60	68	3	-	-
รวมทั้งสิ้น		131				

ข้อเสนอแนะ

ลงชื่อ..... เกตุดี โรงเรียนลากร ผู้ประเมิน
(..... นางสาวเกตุดี โรงเรียนลากร.....)

ผลการประเมิน รวมคะแนนที่ได้รับ..... 131..... คะแนน คิดเป็นร้อยละ..... ๙7.33.....

ระดับความพึงพอใจมากที่สุด.....

เกณฑ์การประเมิน

ร้อยละ 0 – 49	หมายถึง	ระดับความพึงพอใจ น้อยที่สุด
ร้อยละ 50 – 59	หมายถึง	ระดับความพึงพอใจ น้อย
ร้อยละ 60 – 69	หมายถึง	ระดับความพึงพอใจ ปานกลาง
ร้อยละ 70 – 79	หมายถึง	ระดับความพึงพอใจ มาก
ร้อยละ 80 – 100	หมายถึง	ระดับความพึงพอใจ มากที่สุด

แบบประเมินความพึงพอใจของนักเรียน
ต่อการจัดการเรียนการสอนด้วยเทคโนโลยีโลกเสมือนจริง (METAVERSE)
โรงเรียนสาธิตเทศบาลวัดเพชรจริก

คำชี้แจง แบบสอบถามชุดนี้จัดทำขึ้นเพื่อประเมินความพึงพอใจ ต่อการจัดการเรียนการสอนด้วยเทคโนโลยีโลกเสมือนจริง (METAVERSE) ซึ่งข้อมูลที่ได้จะเป็นประโยชน์อย่างยิ่งต่อการพัฒนาและปรับปรุงการให้บริการให้มีความเหมาะสมต่อไป
กรุณาทำเครื่องหมาย ✓ ในช่องที่ท่านเลือก

ตอนที่ 1 ข้อมูลทั่วไปของผู้ตอบแบบสอบถาม

1. เพศ ชาย หญิง
2. สถานภาพ ผู้บริหาร ครู นักเรียน บุคลากรสายสนับสนุน บุคคลภายนอก
3. หน่วยงาน/คณะ

ตอนที่ 2 ระดับความพึงพอใจต่อการให้บริการ โดยมีเกณฑ์วัดระดับดังนี้

5 = มากที่สุด 4 = มาก 3 = ปานกลาง 2 = น้อย 1 = น้อยที่สุด

ประเด็นวัดความพึงพอใจ		ระดับความพึงพอใจ				
		5	4	3	2	1
1. ด้านรูปแบบสื่อ/เทคโนโลยี/นวัตกรรม						
1.1	มีความน่าสนใจ ให้เกิดการใฝ่รู้ ในเรื่องราวที่ต้องศึกษา	✓				
1.2	มีความทันสมัย แพลกใหม่แตกต่างไปจากการเรียนปกติ	✓				
1.3	มีความสัมพันธ์กับเนื้อหาบทเรียนที่เรียน	✓				
1.4	ช่วยให้ผู้เรียนเกิดการเรียนรู้ได้ง่ายสามารถจดจำได้นาน	✓				
1.5	กระตุ้นให้เกิดกระบวนการคิด	✓				
1.6	สะดวก ง่ายต่อการใช้งาน	✓				
1.7	เป็นสื่อที่มีการประยุกต์ใช้ได้อย่างเหมาะสม	✓				
1.8	สามารถถ่ายทอดเนื้อหาได้ครบถ้วนชัดเจน	✓				
1.9	เสริมสร้างความเข้าใจในบทเรียน		✓			
1.10	เรียนรู้ได้ทั้งในห้องเรียนและนอกห้องเรียน		✓			
2. ด้านเนื้อหา						
2.1	เนื้อหาความสอดคล้องกับตัวชีวิต/ผลการเรียนรู้		✓			
2.2	มีความถูกต้อง และสอดคล้องกับเนื้อหาวิชาตามหลักสูตร		✓			
2.3	ความถูกต้องครบถ้วนของข้อมูล		✓			
2.4	เนื้อหาเข้าใจง่ายและสามารถเรียนรู้ได้อย่างรวดเร็ว		✓			
3. ด้านกิจกรรมการเรียนการสอน						
3.1	กิจกรรมการเรียนการสอน วิธีสอนเหมาะสมกับเนื้อหาวิชา		✓			
3.2	มีความทันสมัย น่าติดตาม และน่าสนใจ		✓			

ประเด็นวัดความพึงพอใจ		ระดับความพึงพอใจ				
		5	4	3	2	1
3.3	มีความสุขสนุกสนาน ตื่นเต้น เร้าความสนใจ		/			
3.4	สามารถเรียนรู้ได้ด้วยตนเอง		/			
4. ด้านผลการจัดการเรียนการสอน						
4.1	ทำให้เกิดการค้นพบความรู้ด้วยตนเอง		/			
4.2	ส่งเสริมกระบวนการเรียนรู้ / กระตุ้นกระบวนการคิดของนักเรียน		/			
4.3	เสริมสร้างความเข้าใจให้กับนักเรียน		/			
4.4	เพิ่มผลสัมฤทธิ์ทางการเรียนให้สูงขึ้น		/			
4.5	เพิ่มประสิทธิภาพในการเรียนรู้		/			
5. ด้านปัจจัยที่สนับสนุนการเรียนการสอน						
5.1	จำนวนอุปกรณ์ และเครื่องคอมพิวเตอร์ที่ใช้เพียงพอ		/			
5.2	ความพร้อมและความสมบูรณ์ของอุปกรณ์ที่ใช้ใช้งาน		/			
5.3	โปรแกรมต่าง ๆ สะดวกและง่ายต่อการใช้งาน		/			
5.4	ความสะดวก รวดเร็ว ในการเชื่อมต่อระบบเครือข่ายอินเทอร์เน็ต		/			
5.5	เสถียรภาพของระบบ(สามารถใช้งานอินเทอร์เน็ตได้อย่างต่อเนื่อง)		/			
5.6	ขนาดของห้องเรียนมีความเหมาะสมกับจำนวนนักเรียน		/			
5.7	ความพร้อม ความสะดวก และความเป็นระเบียบเรียบร้อยของห้องเรียน		/			
รวม		40	88			
รวมทั้งสิ้น		128				

ข้อเสนอแนะ

.....

ลงชื่อ..... ชัชวาล ผู้ประเมิน

(นางสาวชัชวาล ยืนยืน)

ผลการประเมิน รวมคะแนนที่ได้รับ..... 128 คะแนน คิดเป็นร้อยละ..... 88

ระดับความพึงพอใจ..... มาก

เกณฑ์การประเมิน

- | | | |
|-----------------|---------|-----------------------------|
| ร้อยละ 0 - 49 | หมายถึง | ระดับความพึงพอใจ น้อยที่สุด |
| ร้อยละ 50 - 59 | หมายถึง | ระดับความพึงพอใจ น้อย |
| ร้อยละ 60 - 69 | หมายถึง | ระดับความพึงพอใจ ปานกลาง |
| ร้อยละ 70 - 79 | หมายถึง | ระดับความพึงพอใจ มาก |
| ร้อยละ 80 - 100 | หมายถึง | ระดับความพึงพอใจ มากที่สุด |

แบบประเมินความพึงพอใจของนักเรียน
ต่อการจัดการเรียนการสอนด้วยเทคโนโลยีโลกเสมือนจริง (METaverse)
โรงเรียนสาธิตเทศบาลวัดเพชรจริก

คำชี้แจง แบบสอบถามชุดนี้จัดทำขึ้นเพื่อประเมินความพึงพอใจ ต่อการจัดการเรียนการสอนด้วยเทคโนโลยีโลกเสมือนจริง (METaverse) ซึ่งข้อมูลที่ได้จะเป็นประโยชน์อย่างยิ่งต่อการพัฒนาและปรับปรุงการให้บริการให้มีความเหมาะสมต่อไป
 กรุณาทำเครื่องหมาย ✓ ในช่องที่ท่านเลือก

ตอนที่ 1 ข้อมูลทั่วไปของผู้ตอบแบบสอบถาม

1. เพศ ชาย หญิง
2. สถานภาพ ผู้บริหาร ครู นักเรียน บุคลากรสายสนับสนุน บุคคลภายนอก
3. หน่วยงาน/คณะ

ตอนที่ 2 ระดับความพึงพอใจต่อการให้บริการ โดยมีเกณฑ์วัดระดับดังนี้

5 = มากที่สุด 4 = มาก 3 = ปานกลาง 2 = น้อย 1 = น้อยที่สุด

ประเด็นวัดความพึงพอใจ		ระดับความพึงพอใจ				
		5	4	3	2	1
1. ด้านรูปแบบสื่อ/เทคโนโลยี/นวัตกรรม						
1.1	มีความน่าสนใจ ให้เกิดการใฝ่รู้ ในเรื่องราวที่ต้องศึกษา	✓				
1.2	มีความทันสมัย แพลกใหม่แตกต่างไปจากการเรียนปกติ	✓				
1.3	มีความสัมพันธ์กับเนื้อหาบทเรียนที่เรียน	✓				
1.4	ช่วยให้ผู้เรียนเกิดการเรียนรู้ได้ง่ายสามารถจดจำได้นาน		✓			
1.5	กระตุ้นให้เกิดกระบวนการคิด	✓				
1.6	สะดวก ง่ายต่อการใช้งาน	✓				
1.7	เป็นสื่อที่มีการประยุกต์ใช้ได้อย่างเหมาะสม	✓				
1.8	สามารถถ่ายทอดเนื้อหาได้ครบถ้วนชัดเจน		✓			
1.9	เสริมสร้างความเข้าใจในบทเรียน		✓			
1.10	เรียนรู้ได้ทั้งในห้องเรียนและนอกห้องเรียน		✓			
2. ด้านเนื้อหา						
2.1	เนื้อหาความสอดคล้องกับตัวชี้วัด/ผลการเรียนรู้	✓				
2.2	มีความถูกต้อง และสอดคล้องกับเนื้อหาวิชาตามหลักสูตร	✓				
2.3	ความถูกต้องครบถ้วนของข้อมูล	✓				
2.4	เนื้อหาเข้าใจง่ายและสามารถเรียนรู้ได้อย่างรวดเร็ว	✓				
3. ด้านกิจกรรมการเรียนการสอน						
3.1	กิจกรรมการเรียนการสอน วิธีสอนเหมาะสมกับเนื้อหาวิชา		✓			
3.2	มีความทันสมัย น่าติดตาม และน่าสนใจ		✓			

ประเด็นวัดความพึงพอใจ		ระดับความพึงพอใจ				
		5	4	3	2	1
3.3	มีความสุขสนุกสนาน ตื่นเต้น ได้รับความสนใจ	✓				
3.4	สามารถเรียนรู้ได้ด้วยตนเอง		✓			
4. ด้านผลการจัดการเรียนการสอน						
4.1	ทำให้เกิดการค้นพบความรู้ด้วยตนเอง	✓				
4.2	ส่งเสริมกระบวนการเรียนรู้ / กระตุ้นกระบวนการคิดของนักเรียน	✓				
4.3	เสริมสร้างความเข้าใจให้กับนักเรียน		✓			
4.4	เพิ่มผลสัมฤทธิ์ทางการเรียนให้สูงขึ้น		✓			
4.5	เพิ่มประสิทธิภาพในการเรียนรู้	✓				
5. ด้านปัจจัยที่สนับสนุนการเรียนการสอน						
5.1	จำนวนอุปกรณ์ และเครื่องคอมพิวเตอร์ที่ใช้เพียงพอ		✓			
5.2	ความพร้อมและความสมบูรณ์ของอุปกรณ์ที่ใช้ทำงาน	✓				
5.3	โปรแกรมต่าง ๆ สะดวกและง่ายต่อการใช้งาน		✓			
5.4	ความสะดวก รวดเร็ว ในการเชื่อมต่อระบบเครือข่ายอินเทอร์เน็ต			✓		
5.5	เสถียรภาพของระบบ(สามารถใช้งานอินเทอร์เน็ตได้อย่างต่อเนื่อง)			✓		
5.6	ขนาดของห้องเรียนมีความเหมาะสมกับจำนวนนักเรียน	✓				
5.7	ความพร้อม ความสะดวก และความเป็นระเบียบเรียบร้อยของห้องเรียน	✓				
รวม		85	44	6		
รวมทั้งสิ้น		135				

ข้อเสนอแนะ

..... วัสดุอุปกรณ์เพิ่มมากขึ้น

ลงชื่อ..... จริญญาพันธ์ อินทจักร..... ผู้ประเมิน
(นางสาวพินิจพรรณ อินทจักร.....)

ผลการประเมิน รวมคะแนนที่ได้รับ 135คะแนน ศึกษานิเทศก์..... 90

ระดับความพึงพอใจ มากที่สุด

เกณฑ์การประเมิน

ร้อยละ 0 - 49	หมายถึง	ระดับความพึงพอใจ น้อยที่สุด
ร้อยละ 50 - 59	หมายถึง	ระดับความพึงพอใจ น้อย
ร้อยละ 60 - 69	หมายถึง	ระดับความพึงพอใจ ปานกลาง
ร้อยละ 70 - 79	หมายถึง	ระดับความพึงพอใจ มาก
ร้อยละ 80 - 100	หมายถึง	ระดับความพึงพอใจ มากที่สุด

แบบประเมินความพึงพอใจของนักเรียน
ต่อการจัดการเรียนการสอนด้วยเทคโนโลยีโลกเสมือนจริง (METaverse)
โรงเรียนสาธิตเทศบาลวัดเพชรจริงิ

คำชี้แจง แบบสอบถามชุดนี้จัดทำขึ้นเพื่อประเมินความพึงพอใจ ต่อการจัดการเรียนการสอนด้วยเทคโนโลยีโลกเสมือนจริง (METaverse) ซึ่งข้อมูลที่ได้จะเป็นประโยชน์อย่างยิ่งต่อการพัฒนาและปรับปรุงการให้บริการให้มีความเหมาะสมต่อไป
กรุณาทำเครื่องหมาย ✓ ในช่องที่ท่านเลือก

ตอนที่ 1 ข้อมูลทั่วไปของผู้ตอบแบบสอบถาม

1. เพศ ชาย หญิง
2. สถานภาพ ผู้บริหาร ครู นักเรียน บุคลากรสายสนับสนุน บุคคลภายนอก
3. หน่วยงาน/คณะ

ตอนที่ 2 ระดับความพึงพอใจต่อการให้บริการ โดยมีเกณฑ์วัดระดับดังนี้

5 = มากที่สุด 4 = มาก 3 = ปานกลาง 2 = น้อย 1 = น้อยที่สุด

ประเด็นวัดความพึงพอใจ		ระดับความพึงพอใจ				
		5	4	3	2	1
1. ด้านรูปแบบสื่อ/เทคโนโลยี/นวัตกรรม						
1.1	มีความน่าสนใจ ให้เกิดการใฝ่รู้ ในเรื่องราวที่ต้องศึกษา	✓				
1.2	มีความทันสมัย แพลกใหม่แตกต่างไปจากการเรียนปกติ	✓				
1.3	มีความสัมพันธ์กับเนื้อหาบทเรียนที่เรียน	✓				
1.4	ช่วยให้ผู้เรียนเกิดการเรียนรู้ได้ง่ายสามารถจดจำได้นาน	✓				
1.5	กระตุ้นให้เกิดกระบวนการคิด	✓				
1.6	สะดวก ง่ายต่อการใช้งาน	✓				
1.7	เป็นสื่อที่มีการประยุกต์ใช้ได้อย่างเหมาะสม	✓				
1.8	สามารถถ่ายทอดเนื้อหาได้ครบถ้วนชัดเจน	✓				
1.9	เสริมสร้างความเข้าใจในบทเรียน	✓				
1.10	เรียนรู้ได้ทั้งในห้องเรียนและนอกห้องเรียน	✓				
2. ด้านเนื้อหา						
2.1	เนื้อหาความสอดคล้องกับตัวชี้วัด/ผลการเรียนรู้		✓			
2.2	มีความถูกต้อง และสอดคล้องกับเนื้อหาวิชาตามหลักสูตร	✓				
2.3	ความถูกต้องครบถ้วนของข้อมูล	✓				
2.4	เนื้อหาเข้าใจง่ายและสามารถเรียนรู้ได้อย่างรวดเร็ว	✓				
3. ด้านกิจกรรมการเรียนการสอน						
3.1	กิจกรรมการเรียนการสอน วิธีสอนเหมาะสมกับเนื้อหาวิชา		✓			
3.2	มีความทันสมัย น่าติดตาม และน่าสนใจ	✓				

ประเด็นวัดความพึงพอใจ		ระดับความพึงพอใจ				
		5	4	3	2	1
3.3	มีความสุขสนุกสนาน ตื่นเต้น ได้รับความสนใจ		✓			
3.4	สามารถเรียนรู้ได้ด้วยตนเอง		✓			
4. ด้านผลการจัดการเรียนการสอน						
4.1	ทำให้เกิดการค้นพบความรู้ด้วยตนเอง		✓			
4.2	ส่งเสริมกระบวนการเรียนรู้ / กระตุ้นกระบวนการคิดของนักเรียน		✓			
4.3	เสริมสร้างความเข้าใจให้กับนักเรียน		✓			
4.4	เพิ่มผลสัมฤทธิ์ทางการเรียนให้สูงขึ้น		✓			
4.5	เพิ่มประสิทธิผลในการเรียนรู้		✓			
5. ด้านปัจจัยที่สนับสนุนการเรียนการสอน						
5.1	จำนวนอุปกรณ์ และเครื่องคอมพิวเตอร์ที่ใช้เพียงพอ	✓				
5.2	ความพร้อมและความสมบูรณ์ของอุปกรณ์ที่ใช้งาน	✓				
5.3	โปรแกรมต่าง ๆ สะดวกและง่ายต่อการใช้งาน	✓				
5.4	ความสะดวก รวดเร็ว ในการเชื่อมต่อระบบเครือข่ายอินเทอร์เน็ต	✓				
5.5	เสถียรภาพของระบบ(สามารถใช้งานอินเทอร์เน็ตได้อย่างต่อเนื่อง)	✓				
5.6	ขนาดของห้องเรียนมีความเหมาะสมกับจำนวนนักเรียน	✓				
5.7	ความพร้อม ความสะดวก และความเป็นระเบียบเรียบร้อยของห้องเรียน	✓				
รวม		105	36			
รวมทั้งสิ้น		141				

ข้อเสนอแนะ

.....

ลงชื่อ.....คศิลา.....ผู้ประเมิน

(.....นางสาวคศิลา นาคะสุนันท์.....)

ผลการประเมิน รวมคะแนนที่ได้รับ.....141.....คะแนน คิดเป็นร้อยละ.....94.....

ระดับความพึงพอใจมากที่สุด.....

เกณฑ์การประเมิน

ร้อยละ 0 - 49 หมายถึง ระดับความพึงพอใจ น้อยที่สุด

ร้อยละ 50 - 59 หมายถึง ระดับความพึงพอใจ น้อย

ร้อยละ 60 - 69 หมายถึง ระดับความพึงพอใจ ปานกลาง

ร้อยละ 70 - 79 หมายถึง ระดับความพึงพอใจ มาก

ร้อยละ 80 - 100 หมายถึง ระดับความพึงพอใจ มากที่สุด

แบบประเมินความพึงพอใจของนักเรียน
ต่อการจัดการเรียนการสอนด้วยเทคโนโลยีโลกเสมือนจริง (METAVERSE)
โรงเรียนสาธิตเทศบาลวัดเพชรจริก

คำชี้แจง แบบสอบถามชุดนี้จัดทำขึ้นเพื่อประเมินความพึงพอใจ ต่อการจัดการเรียนการสอนด้วยเทคโนโลยีโลกเสมือนจริง (METAVERSE) ซึ่งข้อมูลที่ได้จะเป็นประโยชน์อย่างยิ่งต่อการพัฒนาและปรับปรุงการให้บริการให้มีความเหมาะสมต่อไป
 กรุณาทำเครื่องหมาย ✓ ในช่องที่ท่านเลือก

ตอนที่ 1 ข้อมูลทั่วไปของผู้ตอบแบบสอบถาม

1. เพศ ชาย หญิง
 2. สถานภาพ ผู้บริหาร ครู นักเรียน บุคลากรสายสนับสนุน บุคคลภายนอก
 3. หน่วยงาน/คณะ

ตอนที่ 2 ระดับความพึงพอใจต่อการให้บริการ โดยมีเกณฑ์วัดระดับดังนี้

5 = มากที่สุด 4 = มาก 3 = ปานกลาง 2 = น้อย 1 = น้อยที่สุด

ประเด็นวัดความพึงพอใจ		ระดับความพึงพอใจ				
		5	4	3	2	1
1. ด้านรูปแบบสื่อ/เทคโนโลยี/นวัตกรรม						
1.1	มีความน่าสนใจ ให้เกิดการใฝ่รู้ ในเรื่องราวที่ต้องศึกษา	✓				
1.2	มีความทันสมัย แพลกใหม่แตกต่างไปจากการเรียนปกติ	✓				
1.3	มีความสัมพันธ์กับเนื้อหาบทเรียนที่เรียน	✓				
1.4	ช่วยให้ผู้เรียนเกิดการเรียนรู้ได้ง่ายสามารถจดจำได้นาน	✓				
1.5	กระตุ้นให้เกิดกระบวนการคิด	✓				
1.6	สะดวก ง่ายต่อการใช้งาน	✓				
1.7	เป็นสื่อที่มีการประยุกต์ใช้ได้อย่างเหมาะสม	✓				
1.8	สามารถถ่ายทอดเนื้อหาได้ครบถ้วนชัดเจน	✓				
1.9	เสริมสร้างความเข้าใจในบทเรียน	✓				
1.10	เรียนรู้ได้ทั้งในห้องเรียนและนอกห้องเรียน		✓			
2. ด้านเนื้อหา						
2.1	เนื้อหาความสอดคล้องกับตัวชี้วัด/ผลการเรียนรู้	✓				
2.2	มีความถูกต้อง และสอดคล้องกับเนื้อหาวิชาตามหลักสูตร	✓				
2.3	ความถูกต้องครบถ้วนของข้อมูล	✓				
2.4	เนื้อหาเข้าใจง่ายและสามารถเรียนรู้ได้อย่างรวดเร็ว	✓				
3. ด้านกิจกรรมการเรียนการสอน						
3.1	กิจกรรมการเรียนการสอน วิธีสอนเหมาะสมกับเนื้อหาวิชา	✓				
3.2	มีความทันสมัย น่าติดตาม และน่าสนใจ	✓				

ประเด็นวัดความพึงพอใจ		ระดับความพึงพอใจ				
		5	4	3	2	1
3.3	มีความสุขสนุกสนาน ตื่นเต้น ได้รับความสนใจ		✓			
3.4	สามารถเรียนรู้ได้ด้วยตนเอง		✓			
4. ด้านผลการจัดการเรียนการสอน						
4.1	ทำให้เกิดการค้นพบความรู้ด้วยตนเอง	✓				
4.2	ส่งเสริมกระบวนการเรียนรู้ / กระตุ้นกระบวนการคิดของนักเรียน		✓			
4.3	เสริมสร้างความเข้าใจให้กับนักเรียน	✓				
4.4	เพิ่มผลสัมฤทธิ์ทางการเรียนให้สูงขึ้น		✓			
4.5	เพิ่มประสิทธิผลในการเรียนรู้	✓				
5. ด้านปัจจัยที่สนับสนุนการเรียนการสอน						
5.1	จำนวนอุปกรณ์ และเครื่องคอมพิวเตอร์ที่ใช้เพียงพอ		✓			
5.2	ความพร้อมและความสมบูรณ์ของอุปกรณ์ที่ใช้งาน	✓				
5.3	โปรแกรมต่าง ๆ สะดวกและง่ายต่อการใช้งาน		✓			
5.4	ความสะดวก รวดเร็ว ในการเชื่อมต่อระบบเครือข่ายอินเทอร์เน็ต		✓			
5.5	เสถียรภาพของระบบ(สามารถใช้งานอินเทอร์เน็ตได้อย่างต่อเนื่อง)		✓			
5.6	ขนาดของห้องเรียนมีความเหมาะสมกับจำนวนนักเรียน	✓				
5.7	ความพร้อม ความสะดวก และความเป็นระเบียบเรียบร้อยของห้องเรียน	✓				
รวม		105	36			
รวมทั้งสิ้น		141				

ข้อเสนอแนะ

.....
 ลงชื่อ..... ณัฐพร นนทผู้ประเมิน
 (นางสาว ณัฐพร นนท)
 ผลการประเมิน รวมคะแนนที่ได้รับ..... 141คะแนน กิจเป็นร้อยละ..... 94

ระดับความพึงพอใจ มากที่สุด

เกณฑ์การประเมิน

ร้อยละ 0 - 49	หมายถึง	ระดับความพึงพอใจ น้อยที่สุด
ร้อยละ 50 - 59	หมายถึง	ระดับความพึงพอใจ น้อย
ร้อยละ 60 - 69	หมายถึง	ระดับความพึงพอใจ ปานกลาง
ร้อยละ 70 - 79	หมายถึง	ระดับความพึงพอใจ มาก
ร้อยละ 80 - 100	หมายถึง	ระดับความพึงพอใจ มากที่สุด

แบบประเมินความพึงพอใจของนักเรียน
ต่อการจัดการเรียนการสอนด้วยเทคโนโลยีโลกเสมือนจริง (METaverse)
โรงเรียนสาธิตเทศบาลวัดเพชรจริก

คำชี้แจง แบบสอบถามชุดนี้จัดทำขึ้นเพื่อประเมินความพึงพอใจ ต่อการจัดการเรียนการสอนด้วยเทคโนโลยีโลกเสมือนจริง (METaverse) ซึ่งข้อมูลที่ได้จะเป็นประโยชน์อย่างยิ่งต่อการพัฒนาและปรับปรุงการให้บริการให้มีความเหมาะสมต่อไป
 กรุณาทำเครื่องหมาย ✓ ในช่องที่ท่านเลือก

ตอนที่ 1 ข้อมูลทั่วไปของผู้ตอบแบบสอบถาม

1. เพศ ชาย หญิง
 2. สถานภาพ ผู้บริหาร ครู นักเรียน บุคลากรสายสนับสนุน บุคคลภายนอก
 3. หน่วยงาน/คณะ

ตอนที่ 2 ระดับความพึงพอใจต่อการให้บริการ โดยมีเกณฑ์วัดระดับดังนี้

5 = มากที่สุด 4 = มาก 3 = ปานกลาง 2 = น้อย 1 = น้อยที่สุด

ประเด็นวัดความพึงพอใจ		ระดับความพึงพอใจ				
		5	4	3	2	1
1. ด้านรูปแบบสื่อ/เทคโนโลยี/นวัตกรรม						
1.1	มีความน่าสนใจ ให้เกิดการใฝ่รู้ ในเรื่องราวที่ต้องศึกษา	✓				
1.2	มีความทันสมัย แพลกใหม่แตกต่างไปจากการเรียนปกติ	✓				
1.3	มีความสัมพันธ์กับเนื้อหาบทเรียนที่เรียน	✓				
1.4	ช่วยให้ผู้เรียนเกิดการเรียนรู้ได้ง่ายสามารถจดจำได้นาน	✓				
1.5	กระตุ้นให้เกิดกระบวนการคิด	✓				
1.6	สะดวก ง่ายต่อการใช้งาน	✓				
1.7	เป็นสื่อที่มีการประยุกต์ใช้ได้อย่างเหมาะสม	✓				
1.8	สามารถถ่ายทอดเนื้อหาได้ครบถ้วนชัดเจน	✓				
1.9	เสริมสร้างความเข้าใจในบทเรียน	✓				
1.10	เรียนรู้ได้ทั้งในห้องเรียนและนอกห้องเรียน		✓			
2. ด้านเนื้อหา						
2.1	เนื้อหาความสอดคล้องกับตัวชี้วัด/ผลการเรียนรู้	✓				
2.2	มีความถูกต้อง และสอดคล้องกับเนื้อหาวิชาตามหลักสูตร	✓				
2.3	ความถูกต้องครบถ้วนของข้อมูล	✓				
2.4	เนื้อหาเข้าใจง่ายและสามารถเรียนรู้ได้อย่างรวดเร็ว	✓				
3. ด้านกิจกรรมการเรียนการสอน						
3.1	กิจกรรมการเรียนการสอน วิธีสอนเหมาะสมกับเนื้อหาวิชา	✓				
3.2	มีความทันสมัย น่าติดตาม และน่าสนใจ	✓				

ประเด็นวัดความพึงพอใจ		ระดับความพึงพอใจ				
		5	4	3	2	1
3.3	มีความสุขสนุกสนาน ตื่นเต้น เร้าความสนใจ		✓			
3.4	สามารถเรียนรู้ได้ด้วยตนเอง		✓			
4. ด้านผลการจัดการเรียนการสอน						
4.1	ทำให้เกิดการค้นพบความรู้ด้วยตนเอง	✓				
4.2	ส่งเสริมกระบวนการเรียนรู้ / กระตุ้นกระบวนการคิดของนักเรียน		✓			
4.3	เสริมสร้างความเข้าใจให้กับนักเรียน	✓				
4.4	เพิ่มผลสัมฤทธิ์ทางการเรียนให้สูงขึ้น		✓			
4.5	เพิ่มประสิทธิภาพในการเรียนรู้	✓				
5. ด้านปัจจัยที่สนับสนุนการเรียนการสอน						
5.1	จำนวนอุปกรณ์ และเครื่องคอมพิวเตอร์ที่ใช้เพียงพอ		✓			
5.2	ความพร้อมและความสมบูรณ์ของอุปกรณ์ที่ใช้ทำงาน	✓				
5.3	โปรแกรมต่าง ๆ สะดวกและง่ายต่อการใช้งาน		✓			
5.4	ความสะดวก รวดเร็ว ในการเชื่อมต่อระบบเครือข่ายอินเทอร์เน็ต		✓			
5.5	เสถียรภาพของระบบ(สามารถใช้งานอินเทอร์เน็ตได้อย่างต่อเนื่อง)		✓			
5.6	ขนาดของห้องเรียนมีความเหมาะสมกับจำนวนนักเรียน	✓				
5.7	ความพร้อม ความสะดวก และความเป็นระเบียบเรียบร้อยของห้องเรียน	✓				
รวม		105	36			
รวมทั้งสิ้น		141				

ข้อเสนอแนะ

.....

ลงชื่อ..... ๑๖๖๑..... ผู้ประเมิน

(..... ๑๖๖๑) ๙๓๓๖

ผลการประเมิน รวมคะแนนที่ได้รับ..... 141..... คะแนน คิดเป็นร้อยละ..... 94.....

ระดับความพึงพอใจ มากที่สุด

เกณฑ์การประเมิน

ร้อยละ 0 – 49	หมายถึง	ระดับความพึงพอใจ น้อยที่สุด
ร้อยละ 50 – 59	หมายถึง	ระดับความพึงพอใจ น้อย
ร้อยละ 60 – 69	หมายถึง	ระดับความพึงพอใจ ปานกลาง
ร้อยละ 70 – 79	หมายถึง	ระดับความพึงพอใจ มาก
ร้อยละ 80 – 100	หมายถึง	ระดับความพึงพอใจ มากที่สุด

โรงเรียนสาธิตเทศบาลวัดเพชรจรัล
ก้าวหน้าวิชาการ บนพื้นฐานคุณธรรม

SMTF.

โรงเรียนสาธิตเทศบาลวัดเพชรจรัล
PETCHABIK DEMONSTRATION ADMINISTRATION OFFICE

ยินดีต้อนรับ